

Human Company

Veilig werken: kan iedereen dat?

Henk Groen
directeur

Conferentie Milieu en Veiligheid
23 januari 2014

○ kennis van mensen

Human Company

Over Human Company

- Bedrijfspsychologisch adviesbureau
- Gespecialiseerd in assessments voor uitvoerend personeel
- Marktleider als het gaat om het testen van veiligheidsgeschiktheid
- Gecertificeerd door de Inspectie Leefomgeving en Transport

○ kennis van mensen

Human Company

Over Human Company

- 70 jaar ervaring, ontstaan uit de bedrijfspsychologische dienst van de Nederlandse Spoorwegen en sinds 2000 zelfstandig
- Gevestigd te Amersfoort
- Testlocaties op diverse plekken in het land
- 20 medewerkers waaronder arbeids- en organisatiepsychologen en bedrijfskundigen

○ kennis van mensen

Human Company

Over Human Company



- Branches:
 - Transport & Logistiek
 - Openbare orde & Gezag
 - En ook een beetje zorg.....
- Dienstverlening:
 - Vaststellen competentieprofielen en normen
 - E-assessments
 - Selectie
 - Opleidingsadvies
 - Periodiek onderzoek
 - Onderzoek en advies bij re-integratie en uitstroom

○ kennis van mensen

Human Company

Veilig werken

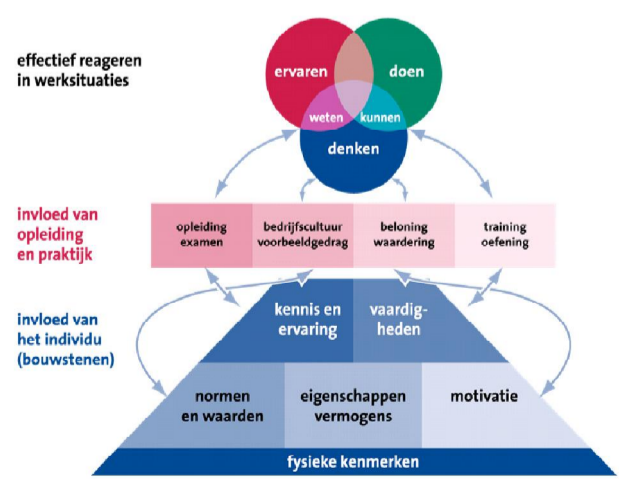
- De mate van veiligheid komt tot stand op basis van de wisselwerking tussen



○ kennis van mensen

Human Company

Individuele competenties / gedrag



○ kennis van mensen

Human Company

Voorbeeld

- o Individuen die laag scoren op de vigilantietest (waakzaamheid) hebben een 6 keer zo grote kans op een veiligheidsincident

kennis van mensen

7

Human Company

Veiligheidsgeschiktheid

effectief reageren in werksituaties

invloed van opleiding en praktijk

invloed van het individu (bouwstenen)

kennis van mensen

8

Human Company

Achtergrond veiligheidsgeschiktheid

- o Spoorweg personeel met een veiligheidskritische taak moet medisch en psychologisch worden gekeurd
- o Hoe groter het risico, des te strenger de eisen
- o De uitslag is bindend
- o Machinisten en veiligheidsmannen worden periodiek gekeurd

kennis van mensen

9

Human Company

Voorbeeld assessment treinverkeersleider

kennis van mensen

10

Human Company

Veiligheidsgeschiktheid bij het spoor 1 (wettelijke eisen)

- o Werk- en denkniveau
- o Neuropsychologische tests:
 - o Aandacht
 - o Concentratie
 - o Reactievermogen
 - o Verlengde aandacht (vigilantie)

kennis van mensen

11

Human Company

Veiligheidsgeschiktheid bij het spoor 2 (wettelijke eisen)

- o Persoonlijkheidsvragenlijst en interview:
 - o Verantwoordelijkheidsgevoel
 - o Zelfstandigheid
 - o Emotionele stabiliteit
 - o Bestand tegen onregelmatige werktijden
 - o Bestand tegen solistische taken

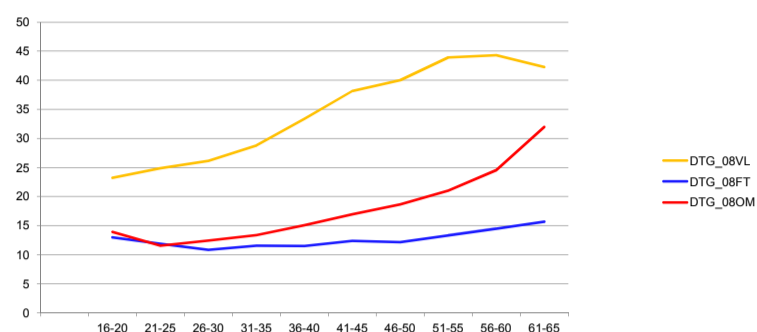
kennis van mensen

12

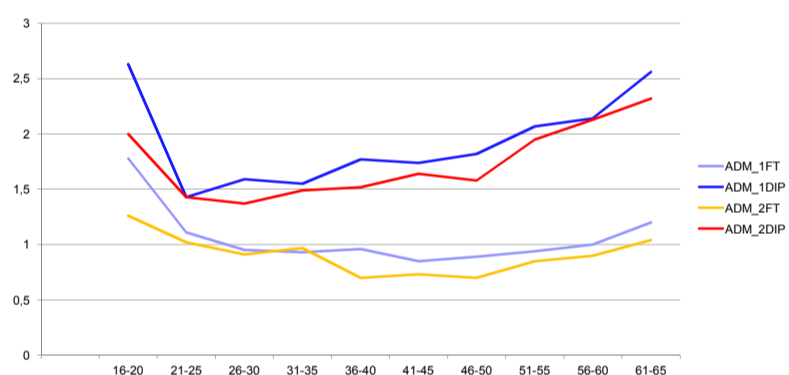
Waarom een periodieke keuring?

- Neuropsychologische capaciteiten kunnen afnemen
- Emotionele stabiliteit staat onder druk door ervaringen op het werk of in prive-situatie, vooral bij machinisten

Reactietest; fouten, omissies en verlaat



Aandachtstest, fouten en inzinkingen



Conclusies

- Gedrag is een resultante van de context en individuele kenmerken: houd daarom rekening met individuele verschillen
- Niet iedereen is even goed in staat om veiligheidskritische taken te verrichten
- (prive- en werk-)stress kunnen leiden tot minder veilig werkgedrag

Welke kenmerken zijn van belang bij laboratoriumwerk?



Genoemd worden:

- Alert blijven (waakzaamheid)
- Verantwoordelijkheidsgevoel
- Nauwkeurig werken
- Bestand tegen onregelmatige werktijden

Opdracht voor thuis

- o Kijk morgen op je werk eens naar je eigen werkzaamheden, of dat van je collega's. Welke individuele eigenschappen zijn relevant voor het veilig werken?

Dank voor uw **aandacht**